

CÔNG TY TNHH TM & DV KỸ THUẬT HÀNG HẢI TÂM ANH VN
(TAM ANH MARINE TECHNICAL TRADING & SERVICE CO., LTD VN)



MỤC LỤC

I.	GIỚI THIỆU CHUNG (GENERAL INTRODUCT).....	2
	1. THÔNG TIN CÔNG TY (COMPANY INFORMATION).....	3
	2. TẦM NHÌN (VISION).....	5
	3. SỨ MỆNH (MISSION).....	5
	4. GIÁ TRỊ CỐT LÕI (CORE VALUES).....	5
	5. CÁC SẢN PHẨM VÀ DỊCH VỤ CỦA TÂM ANH (TAM ANH's PRODUCTS AND SERVICES).....	6
II.	ĐỐI TÁC TIÊU BIỂU (TYPICAL PARTNER).....	8
III.	NĂNG LỰC CÔNG TY (CAPACITY COMPANY).....	10
	1. ĐỘI NGŨ NHÂN LỰC (HUMAN RESOURCES TEAM).....	10
	2. NGUỒN LỰC NHÂN SỰ (HUMAN RESOURCES).....	11
	3. NĂNG LỰC THI CÔNG (CONSTRUCTION CAPACITY).....	13
	4. NĂNG LỰC TÀI CHÍNH (SMALL FINANCIAL CAPACITY).....	16
IV.	DỰ ÁN VÀ CÁC SẢN PHẨM TIÊU BIỂU (<i>TYPICAL PROJECTS AND PRODUCTS</i>).....	17
V.	LỜI KẾT (EPILOGUE).....	32

I. GIỚI THIỆU CHUNG (GENERAL INTRODUCT)

CÔNG TY TNHH TM & DV KỸ THUẬT HÀNG HẢI TÂM ANH VN là đơn vị chế tạo và thi công về kết cấu tàu biển chuyên nghiệp, uy tín , chất lượng tại Thành phố Biển Nha Trang. Được hình thành và trải qua nhiều năm trong lĩnh vực kinh doanh đóng tàu và cấu kiện nổi. *(TAM ANH VN MARINE TECHNICAL TRADING & SERVICE CO., LTD is a professional, reputable and quality manufacturer and contractor of ship structure in the coastal city of Nha Trang. Established and spent many years in the business of shipbuilding and floating structures).*

Dựa trên kiến thức và kinh nghiệm phong phú cùng với đội ngũ kỹ sư có kinh nghiệm đa dạng, TÂM ANH luôn sẵn sàng mang lại cho Khách hàng trải nghiệm sản phẩm và dịch vụ tốt nhất của chúng tôi. Khởi đầu với trụ sở tại Nha Trang, chúng tôi mở rộng các công ty thành viên ra các địa điểm khác trong tỉnh như Ninh Hoà, Vạn Giã,... Với phương châm xây dựng bền vững, hợp tác bền vững với Khách hàng, TÂM ANH luôn chủ động đưa ra các giải pháp để làm tốt hơn những gì đã cam kết. *(Based on rich knowledge and experience along with a team of engineers with diverse experience, TAM ANH is always ready to bring customers our best product and service experience. Starting with headquarters in Nha Trang, we expanded to other locations in the province such as Ninh Hoa, Van Gia,.... With the motto of sustainable construction, sustainable cooperation with customers, TAM ANH always proactively offers solutions to do better than what it has committed).*

1. THÔNG TIN CÔNG TY (COMPANY INFORMATION)

Tên công ty (*Company name*): CÔNG TY TNHH TM & DV KỸ THUẬT HÀNG HẢI TÂM ANH VN (*TAM ANH VN TECHNICAL TRADING & SERVICE CO., LTD*)

Địa chỉ (*Address*): 07 Trường Sơn, Phường Vĩnh Trường, thành phố Nha Trang, tỉnh Khánh Hoà (*07 Truong Son, Vinh Truong Ward, Nha Trang City, Khanh Hoa Province*)

Mã số thuế (*Tax code*): 4201719433

Vốn điều lệ (*Authorized capital*): 4.000.000.000 đồng

Người đại diện theo pháp luật (*Legal representative*): Ông Ngô Minh Tâm

Được Sở Kế hoạch và Đầu tư tỉnh Khánh Hoà cấp giấy phép hoạt động ngày 08 tháng 12 năm 2016 (*Licensed by Khanh Hoa Department of Planning and Investment on December 8, 2016*).

**GIẤY CHỨNG NHẬN ĐĂNG KÝ DOANH NGHIỆP
CÔNG TY TRÁCH NHIỆM HỮU HẠN HAI THÀNH VIÊN TRỞ LÊN**

Mã số doanh nghiệp: 4201719433

Đăng ký lần đầu: ngày 08 tháng 12 năm 2016

1. Tên công ty

Tên công ty viết bằng tiếng Việt: CÔNG TY TNHH TM&DV KỸ THUẬT HÀNG HẢI TÂM ANH VN

Tên công ty viết bằng tiếng nước ngoài:

Tên công ty viết tắt:

2. Địa chỉ trụ sở chính

07 Trường Sơn, Phường Vĩnh Trường, Thành phố Nha Trang, Tỉnh Khánh Hòa, Việt Nam

Điện thoại:

Fax:

Email:

Website:

3. Vốn điều lệ 4.000.000.000 đồng

Bằng chữ: Bốn tỷ đồng

4. Danh sách thành viên góp vốn

STT	Tên thành viên	Nơi đăng ký hộ khẩu thường trú đối với cá nhân; địa chỉ trụ sở chính đối với tổ chức	Giá trị phần vốn góp (VNĐ và giá trị tương đương theo đơn vị tiền nước ngoài, nếu có)	Tỷ lệ (%)	Số CMND (hoặc chứng thực cá nhân hợp pháp khác) đối với cá nhân; MSDN đối với doanh nghiệp; Số Quyết định thành lập đối với tổ chức	Ghi chú
1	NGÔ MINH TÂM	Thôn Tuấn Lễ, Xã Vạn Thọ, Huyện Vạn Ninh, Tỉnh Khánh Hòa, Việt Nam	2.800.000.000	70,000	225253745	
2	NGUYỄN THỊ LAN ANH	Thôn Xuân Đông, Xã Vạn Hưng, Huyện Vạn Ninh, Tỉnh Khánh Hòa, Việt Nam	1.200.000.000	30,000	225316013	

5. Người đại diện theo pháp luật của công ty

* Họ và tên: NGÔ MINH TÂM

Giới tính: Nam

Chức danh: Giám đốc

Sinh ngày: 15/11/1976

Dân tộc: Kinh

Quốc tịch: Việt Nam

Loại giấy tờ chứng thực cá nhân: Chứng minh nhân dân

Số giấy chứng thực cá nhân: 225253745

Ngày cấp: 02/11/2011

Nơi cấp: Công an Khánh Hòa

Nơi đăng ký hộ khẩu thường trú: Thôn Tuấn Lễ, Xã Vạn Thọ, Huyện Vạn Ninh, Tỉnh Khánh Hòa, Việt Nam

Chỗ ở hiện tại: Thôn Tuấn Lễ, Xã Vạn Thọ, Huyện Vạn Ninh, Tỉnh Khánh Hòa, Việt Nam

TRƯỞNG PHÒNG

**KT. TRƯỞNG PHÒNG
PHÓ TRƯỞNG PHÒNG**



Ngô Bá Hưng

Giấy phép kinh doanh (Business license)

2. TÂM NHÌN (VISION)

“ Xây dựng doanh nghiệp trở thành thương hiệu số 1 tại thị trường Khánh Hoà trong lĩnh vực kinh doanh Đóng tàu và cấu kiện nổi” (*Building a business to become the No. 1 brand in Khanh Hoa market in the business of Shipbuilding and floating structures*)

3. SỨ MỆNH (MISSION)

- TÂM ANH với đội ngũ tận tâm, chuyên nghiệp và giàu kinh nghiệm luôn nỗ lực làm thoả mãn tối đa nhu cầu của khách hàng, tạo ra những công trình chất lượng bền vững với giá trị thẩm mỹ cao (*TAM ANH with a dedicated, professional and experienced team always strives to satisfy the maximum needs of customers, creating sustainable quality works with high aesthetic value*).
- TÂM ANH luôn phấn đấu mang những giá trị và hiệu quả về kinh tế cho việc đầu tư vào những công trình của khách hàng. Luôn luôn lấy sự hài lòng của khách hàng để làm thước đo cho dịch vụ, sản phẩm của mình (*TAM ANH always strives to bring value and economic efficiency to the investment in the projects of customers. Always take customer satisfaction as a measure for our services and products*).
- TÂM ANH với khách hàng là đối tác đáng tin cậy, luôn luôn lắng nghe, luôn luôn học hỏi để nâng cao chất lượng sản phẩm, dịch vụ, hoàn thành sứ mệnh xây dựng thương hiệu (*TAM ANH with customers is a reliable partner, always listening, always learning to improve the quality of products and services, complete the mission of building the brand*).

4. GIÁ TRỊ CỐT LÕI (CORE VALUES)

- HỆ THỐNG: Tạo ra một hệ thống chuyên nghiệp, từng cá thể là một mắt xích quan trọng trong việc vận hành doanh nghiệp (*SYSTEM: Creating a professional system, each individual is an important link in operating the business*).
- CON NGƯỜI: Là yếu tố then chốt quyết định đến sự thành công (*HUMAN : Is the key factor determining success*)
- TƯ DUY: Luôn ở trạng thái sẵn sàng cho mọi việc, tích cực, lạc quan (*THINKING: Always in a state of being ready for anything, positive, optimistic*)
- CAM KẾT: TÂM ANH luôn luôn nỗ lực thực hiện đúng các quy định pháp luật (*COMMITMENT: TAM ANH always strives to comply with legal regulations*)

- LẮNG NGHE: Đội ngũ TÂM ANH luôn lắng nghe, học hỏi và hoàn thiện (*LISTENING: TAM ANH team always listens, learns and perfects*)
- HỢP TÁC: Luôn luôn có tinh thần, thái độ hợp tác với đội nhóm, khách hàng (*COOPERATION: Always have the spirit and attitude of cooperation with the team and customers*)
- NIỀM VUI: Đem lại niềm vui cho Khách hàng (*HAPPY: Bring joy to customers*)
- THỊNH VƯỢNG: Sự thịnh vượng luôn là giá trị cho Khách hàng, cho tập thể đội ngũ TÂM ANH. Theo tiêu chí WE WIN (*PROSPERITY: Prosperity is always a value for customers, for TAM ANH team. According to WE WIN criteria*)

5. CÁC SẢN PHẨM VÀ DỊCH VỤ CỦA TÂM ANH (*TAM ANH's PRODUCTS AND SERVICES*)

TÂM ANH cung cấp các sản phẩm, dịch vụ kỹ thuật chính sau đây (*TAM ANH provides the following main technical products and services*):

***KẾT CẤU THÉP (STEEL STRUCTURE)**

- THIẾT KẾ: Thiết kế chi tiết sản phẩm phù hợp yêu cầu khách hàng (*DESIGN: Design product details in accordance with customer requirements*)
- CHẾ TẠO, SẢN XUẤT: Chế tạo kết cấu thép theo yêu cầu. Tạo ra sản phẩm hoàn thiện phục vụ nhu cầu khách hàng (*PRODUCTION: Fabrication of steel structures as required. Create finished products to serve customer needs*)
- THI CÔNG, LẮP ĐẶT: Đội ngũ công nhân viên đầy đủ kinh nghiệm lắp đặt thi công hoàn thiện các công trình, dự án của Đối tác, Khách hàng (*CONSTRUCTION, INSTALLATION: A team of employees with full experience in installation and completion of works and projects of Partners and Customers*)
- XÂY DỰNG NHÀ XƯỞNG: Thi công xây dựng hệ thống nhà xưởng khung kèo, kết cấu, bao che... (*FACTORY CONSTRUCTION: Construction of a system of workshops with truss frames, structures, covers...*)

*KẾT CẤU TÀU - CẤU KIỆN NỔI (SHIP Structural - Floating Structure)

- CHẾ TẠO, SẢN XUẤT: Chế tạo và kết nối các khối block ở công đoạn trên bờ (PRODUCTION, MANUFACTURING: Crafting and connecting blocks at the onshore stage)
- THI CÔNG, LẮP ĐẶT: Nguồn nhân lực giàu kinh nghiệm với lâu năm trong nghề tàu biển đảm bảo đáp ứng nhu cầu thi công, lắp đặt các con tàu với tải trọng lớn như (*CONSTRUCTION, INSTALLATION: Experienced human resources with many years in the shipping industry ensure to meet the needs of construction and installation of ships with large loads such as*):
 - + Lắp đặt các hệ thống ống, giá đỡ trong khu vực Engine room casing và khu vực cabin (*Install pipes and racks in the Engine room casing area and cabin area*)
 - + Lắp đặt các tấm cách nhiệt trong cabin tàu theo tiêu chuẩn quốc tế (*Install insulation panels in the ship's cabin according to international standards*)
 - + Lắp đặt các hệ thống điện và giá đỡ trong khu vực Engine room casing và khu vực cabin (*Install electrical systems and racks in the Engine room casing area and cabin area*)
 - + Lắp đặt các handrail ở khu vực cabin và trên boong tàu (*Install handrails in the cabin area and on the deck*)
 - + Lắp đặt các kết cấu nâng đỡ cho vách, trần trong khu vực nhà ở trên tàu (*Install supporting structures for walls and ceilings in the ship's housing area*)
- SỬA CHỮA, HOÁN CẢI TÀU: Thi công sửa chữa những tàu cũ, kiểm tra thiết bị máy móc của tàu đã hư hỏng. Đưa ra giải pháp tối ưu nhất cho Khách hàng (*REPAIR, TRANSFORMATION: Construction and repair of old ships, inspection of damaged machinery and equipment. Provide the best solution for customers*).

Ngành sửa chữa và đóng mới tàu biển là ngành chủ chốt được ban lãnh đạo công ty đặc biệt quan tâm. Chúng tôi đã có Giám Đốc Sản Xuất và đội ngũ công nhân đã từng làm việc tại các nhà máy đóng tàu **HuynhDai-Vinashin**, nhà máy đóng tàu **Cam Ranh**, nhà máy đóng tàu **Dung quốc**, nhà máy đóng tàu **Sài Gòn** (*The shipbuilding and repair industry is a key industry*)

that is particularly interested in by the company's management. We have a Production Manager and a team of workers who have worked at HuynhDai-Vinashin shipyards, Cam Ranh shipyards, Dung Quoc shipyards, Saigon shipyards).

Toàn bộ công đội ngũ công nhân viên của công ty là những người có tay nghề lâu năm trong lĩnh vực tàu biển, đã làm thành công nhiều dự án lớn, có uy tín, chất lượng và kinh nghiệm sản xuất (*The entire company's staff are people with long-term skills in the field of ships, have successfully done many large projects, have prestige, quality and production experience*).

II. ĐỐI TÁC TIÊU BIỂU (TYPICAL PARTNER)

Trong quá trình hình thành và phát triển, TÂM ANH đã được làm việc với những đối tác rất tuyệt vời. Chúng tôi rất vui và vinh dự khi được đồng hành cùng Quý Khách hàng chiến lược cũng như các nhà cung cấp uy tín, chất lượng. Từ đó tạo ra những sản phẩm, công trình hoàn thiện nhất (*In the process of formation and development, TAM ANH has been working with great partners. We are very happy and honored to accompany our strategic customers as well as reputable and quality suppliers. Thereby creating the most complete products and works*).

TÂM ANH xin gửi lời cảm ơn chân thành đến những đối tác, Quý Khách hàng đã cùng đồng hành và ủng hộ chúng tôi trong hành trình xây dựng và phát triển công ty. Với năng lực của mình, TÂM ANH luôn tiến về phía trước, ngày một cải tiến và hoàn thiện hơn, cung cấp những sản phẩm dịch vụ tốt nhất của mình đến Quý Khách hàng (*TAM ANH would like to sincerely thank our partners and customers for accompanying and supporting us in the journey of building and developing the company. With its capacity, TAM ANH is always moving forward, improving and perfecting more and more, providing its best products and services to customers*).

ĐỐI TÁC TIÊU BIỂU



Xăng dầu Petrolimex



Thép Pomina



Thép miền Nam



Thép Hoà Phát



Sơn KCC



King Grating



Kim Tín



Tâm Thiên Phát



Ngọc Hà



Ngân hàng OCB



Ngân hàng Viettinbank

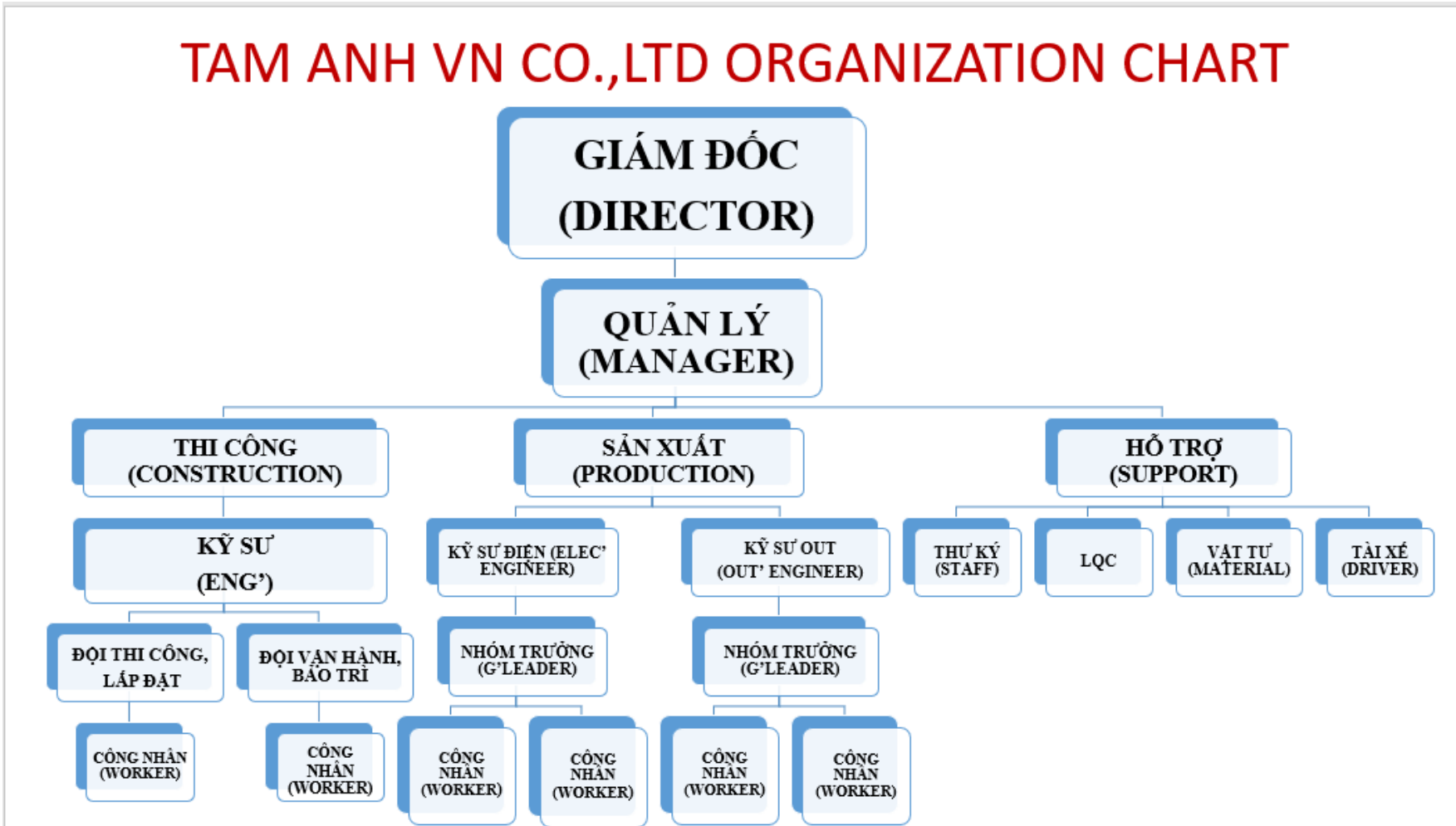


Ngân hàng Vietcombank

III. NĂNG LỰC CÔNG TY (CAPACITY COMPANY)

1. ĐỘI NGŨ NHÂN LỰC (HUMAN RESOURCES TEAM)

SƠ ĐỒ NHÂN LỰC CÔNG TY TNHH TM & DV KỸ THUẬT HÀNG HẢI TÂM ANH VN



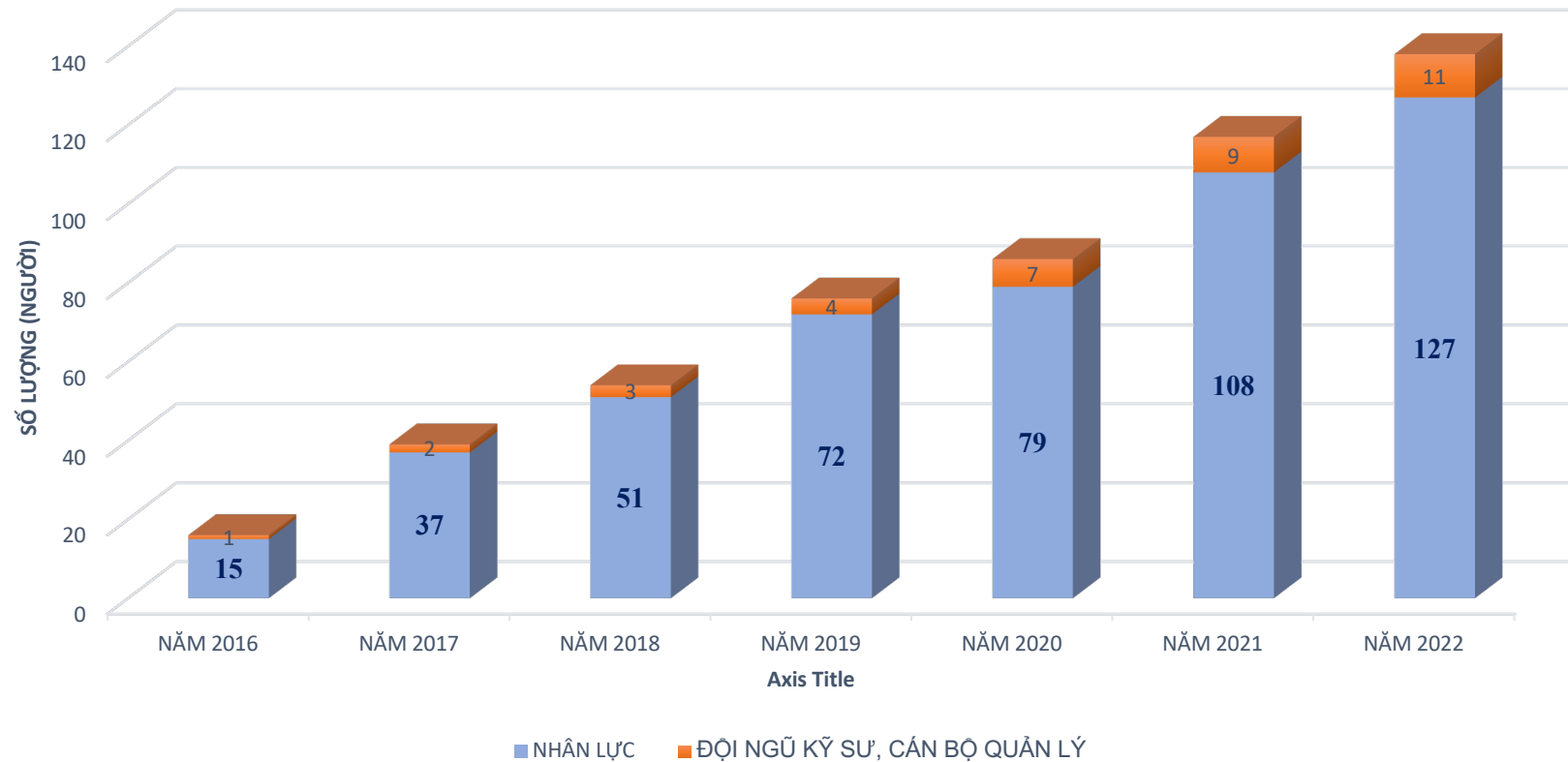
Cơ cấu nhân lực của TÂM ANH bao gồm (*The human resource structure of TAM ANH includes*):

- Giám đốc: 01 người, điều hành mọi hoạt động của công ty (*Director: 01 person, managing all activities of the company*)
- Quản lý: 01 người, kiểm soát hệ thống vận hành của công ty từ đội ngũ công nhân viên đến quá trình sản phẩm đến tay khách hàng (*Manager: 01 person, controlling the company's operating system from staff to product delivery to customers*)
- Sản xuất, chế tạo: 02 Kỹ sư quản lý chung các hoạt động sản xuất, và 30 người bao gồm nhóm trưởng và công nhân viên (*Manufacturing and manufacturing: 02 engineers in general management of production activities, and 30 people including team leaders and employees*)
- Thi công, lắp đặt: 01 Kỹ sư quản lý đội thi công lắp đặt và đội vận hành, bảo trì, và 35 người công nhân viên (*Construction and installation: 01 Engineer managing the construction and installation team and the operation and maintenance team, and 35 employees*)
- Nhóm hỗ trợ với 01 Nhân viên thư ký, 01 Vật tư, 01 Kiểm tra chất lượng và 01 tài xế (*Support team with 01 Clerk, 01 Supplies, 01 Quality Control and 01 driver*)

2. NGUỒN LỰC NHÂN SỰ (HUMAN RESOURCES)

Trải qua một chặng đường phát triển từ các nhóm kỹ sư chuyên thi công đồng hành cùng các tổ đội thi công và làm việc trong nhiều công trình, nhà máy lớn. Đến nay, TÂM ANH đã phát triển lớn mạnh và tập hợp được một đội ngũ kỹ sư có trình độ chuyên môn, kinh nghiệm phong phú, cùng với số lượng công nhân viên có tay nghề kỹ năng cao, đáp ứng đầy đủ nhu cầu đa dạng của nhiều công trình, dự án khác nhau (*Experiencing a development path from groups of engineers specializing in construction accompanying construction teams and working in many large projects and factories. Up to now, TAM ANH has grown strongly and gathered a team of engineers with professional qualifications, rich experience, along with a number of highly skilled and skilled workers, fully meeting the needs. variety of different projects and projects*).

BIỂU ĐỒ PHÁT TRIỂN NHÂN LỰC THEO TỪNG NĂM CỦA CÔNG TY TÂM ANH



Đội ngũ nhân lực của TÂM ANH thay đổi theo từng năm. Tính đến cuối năm 2022, số lượng nhân lực nòng cốt là 127 người. Trong đó, kỹ sư và cán bộ quản lý là 11 người, chiếm gần 9% trên tổng nhân lực (*TAM ANH's human resources team changes year by year. By the end of 2022, the number of core human resources is 127 people. In which, engineers and managers are 11 people, accounting for nearly 9% of the total workforce*).

3. NĂNG LỰC THI CÔNG (*CONSTRUCTION CAPACITY*)

Nhằm nâng cao năng suất, đáp ứng đúng tiến độ và chất lượng thi công, TÂM ANH đã liên tục đầu tư cải tiến hệ thống kho bãi, trang thiết bị hiện đại để đáp ứng đầy đủ trong quá trình chế tạo, thi công công trình (*The ability to improve productivity, respond on schedule and construction quality, TAM ANH has continuously invested in improving the warehouse system, modern equipment to answer the full application in the process of creating and executing construction*)

* Hệ thống kho bãi, xe giao hàng (*Warehouse system, delivery vehicle*)

- Chúng tôi có nhà xưởng chuyên chế tạo kết cấu thép đảm bảo hàng hoá giao đúng tiến độ (*We have a factory specializing in manufacturing steel structures to ensure the goods are delivered on schedule*)

- Chúng tôi có nhà bả bi tạo nhám bề mặt sản phẩm (*We have a plating-house to create rough surface products*)

- Chúng tôi có xe tải với tải trọng lớn vận chuyển hàng hoá bảo đảm việc giao hàng đến đúng địa điểm cho Khách hàng. (*We have trucks with a large load to transport goods to ensure delivery to the right place for customers*)



MÁY CẮT TỰ ĐỘNG CNC ĐƯỢC LẮP ĐẶT TẠI NHÀ XƯỞNG

CNC AUTO CUTTING MACHINE IS INSTALLED AT THE FACTORY

* Trang thiết bị hiện đại đáp ứng nhu cầu sản xuất ra sản phẩm đạt yêu cầu (*Modern equipment to meet the needs of producing satisfactory products*)

- Máy cắt tự động CNC (CNC automatic cutting machine)
- Máy nén khí (Compressor)
- Máy chặt, dập lỗ, uốn (Cutting, punching, bending machine)
- Máy chần thủy lực (Hydraulic press)
- Máy bắn cát, phun sơn lớn (Large sandblasting and paint sprayer)
- Máy tiện chi tiết lớn, nhỏ (Lathes for large and small parts)

4. NĂNG LỰC TÀI CHÍNH (SMALL FINANCIAL CAPACITY)

Trong những năm phát triển, TÂM ANH nhận được sự tin tưởng từ các chủ đầu tư và đối tác, từ đó liên tục được đảm nhiệm thi công nhiều dự án lớn nhỏ trong và ngoài tỉnh Khánh Hoà (*During the years of development, TAM ANH has received the trust of investors and partners, since then, it has continuously been in charge of executing many large and small projects inside and outside Khanh Hoa province*).

Với chiến lược kinh doanh phù hợp của mình, cùng sự cộng hưởng của đội ngũ nhân lực đầy tiềm năng, đã giúp công ty có được sự tăng trưởng vượt bậc theo từng năm. Khẳng định vị thế, uy tín là một trong những nhà thầu thi công có năng lực, hiệu quả bậc nhất trên thị trường tại Khu vực (*With its appropriate business strategy, along with the resonance of the potential human resources, the company has achieved outstanding growth year by year. Affirming its position and reputation as one of the most capable and effective construction contractors on the market in the region*).

IV. DỰ ÁN VÀ CÁC SẢN PHẨM TIÊU BIỂU (TYPICAL PROJECTS AND PRODUCTS)

CHẾ TẠO VÀ CUNG CẤP CÁC SẢN PHẨM CHO CÔNG TY TNHH SEJIN VIỆT NAM

MANUFACTURING AND SUPPLYING SUPPLIES FOR SEJIN VIETNAM CO.,LTD



**VEN THÔNG GIÓ CỦA TÀU BIỂN
MUSHROOM VENT**



**THANG KÉO CÁP
(CABLE TRAY)**



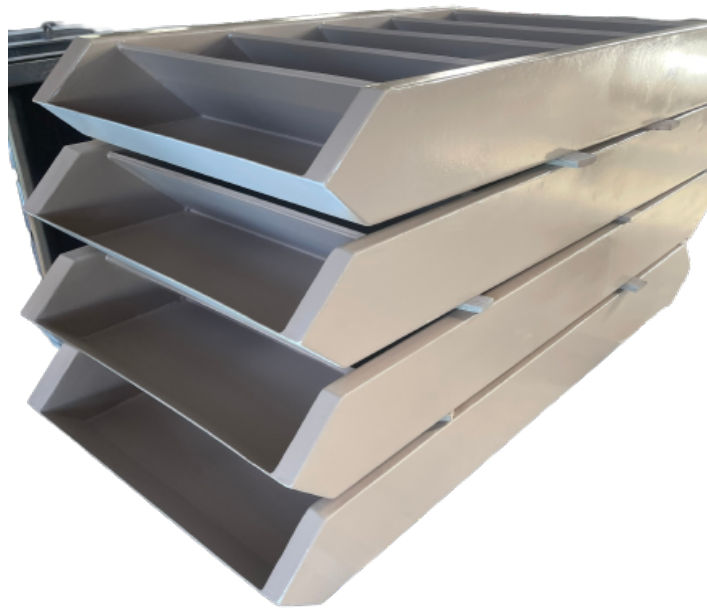
LAN CAN (HANDRAIL)



LOUVER VENT



STORM RAIL



CẦU THANG (MAIN STAIRWAY)



CHẾ TẠO SẢN PHẨM VỎ CỦA TÀU
FABRICATE OUTFITTING ITEM



LEWEK CONSTELLATION



*Chế tạo và thi công lắp đặt cọc cầu cảng
(Fabrication and installation of pipe)*

*Dự án: Bến du thuyền Ana Marina – Năm 2019
(PROJECT: ANA MARINA – 2019)*

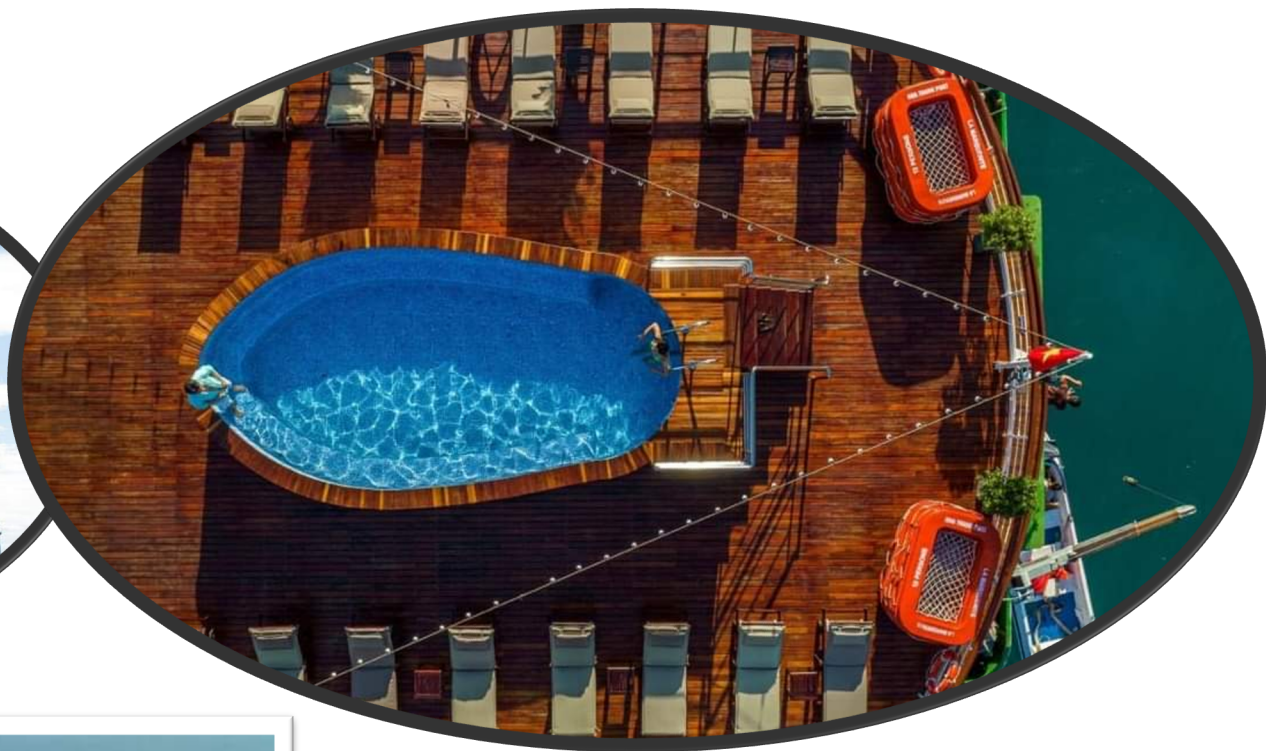


Chế tạo và lắp đặt mái hiên kết cấu thép
(Fabrication and installation of steel structure eaves)
Dự án: Khu biệt thự Vega (2021-2022)
PROJECT: VEGA CITY VILLA(2021-2022)





Chế tạo và lắp đặt thang thoát hiểm
(Production and installation of emergency ladder)
Dự án: Trường Đại học Nha Trang - 2022)
(PROJECT: NHA TRANG UNIVERSITY - 2022)



**Hoán cải và sửa chữa tàu La Marguerite
(LA MARGUERITE yacht conversion and repair)
Dự án: Bến du thuyền Ana Marina - 2022
PROJECT: ANA MARINA - 2022**

KÉO CÁP TRỤ RA ĐÀ (RADA MAST CABLE PULLING)

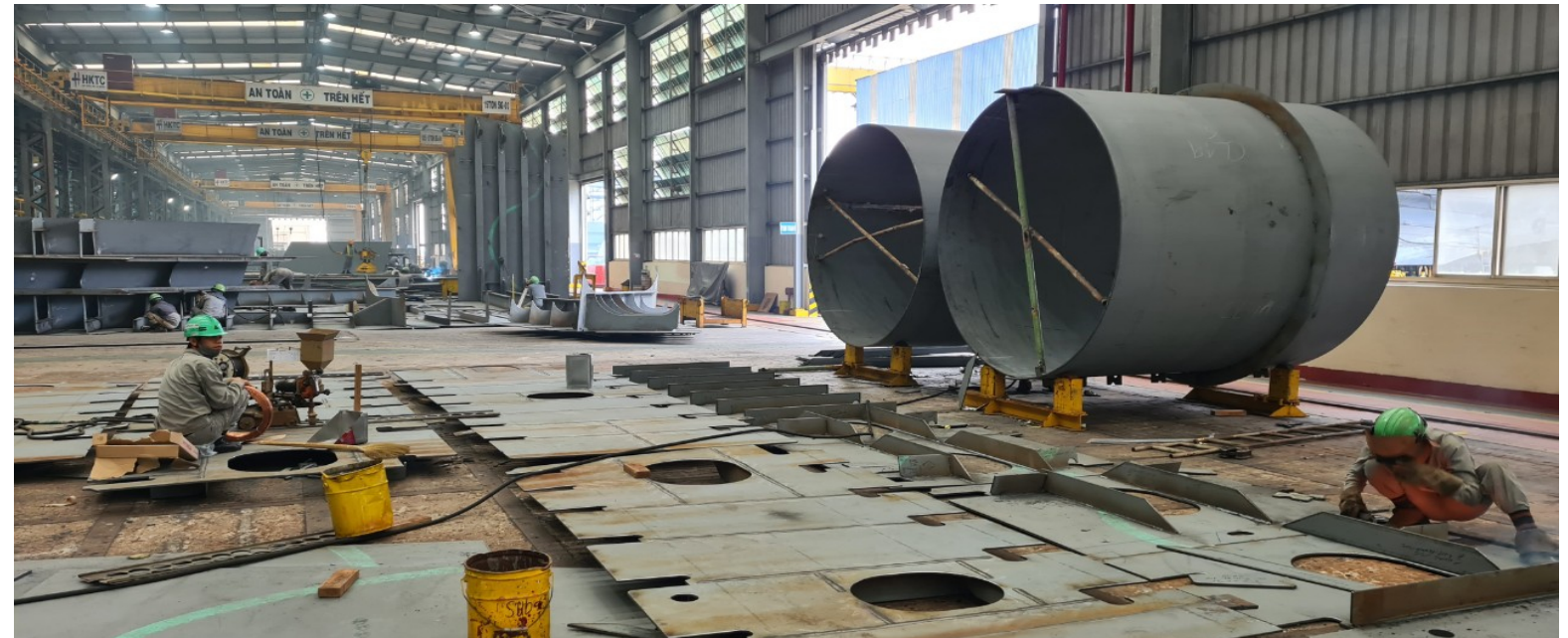




ĐẦU NỐI THIẾT BỊ (EQUIPMENT CONNECTION)



KÉO CÁP GIAI ĐOẠN BLOCK (PULLING CABLE AT PRE OUT STAGE)



CHẾ TẠO CHI TIẾT (SUB ASSEMBLY)



CHẾ TẠO KHỐI (ASSEMBLY)



CHẾ TẠO KHỐI (ASSEMBLY)



CHẾ TẠO KHỐI (ASSEMBLY)

V. LỜI KẾT (*EPILOGUE*)

Như kinh nghiệm của chúng tôi ở trên, chúng tôi cam kết cung cấp cho bạn những dịch vụ tốt nhất có thể. Chúng tôi xin bày tỏ lòng biết ơn vì sự quan tâm của bạn đối với các dịch vụ của công ty chúng tôi (*As our experience above, we commit to providing you with the best services possible. We would like to express our gratitude for your interest in our company services!*)

Với phương châm “uy tín và chất lượng là trên hết”, chúng tôi tự tin vào khả năng đáp ứng mọi yêu cầu của khách hàng và đối tác. Chúng tôi tin rằng mình có đủ kinh nghiệm và năng lực để tiến xa hơn nữa trong lĩnh vực đóng tàu (*With the motto "prestige and quality above all else," we are confident in our ability to meet the requirement of customers and partners. We believe that we have enough experience and capability to advance further in the field of shipbuilding.*)

TAM ANH VN CO., LTD

